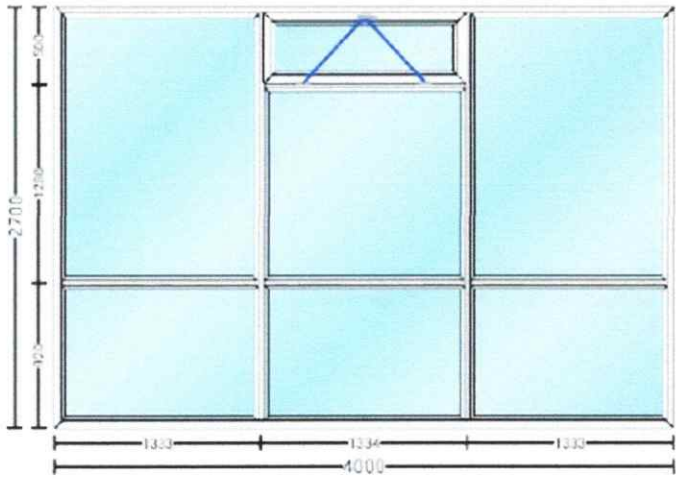




**İZMİR KAVRAM**  
MESLEK YÜKSEKOKULU

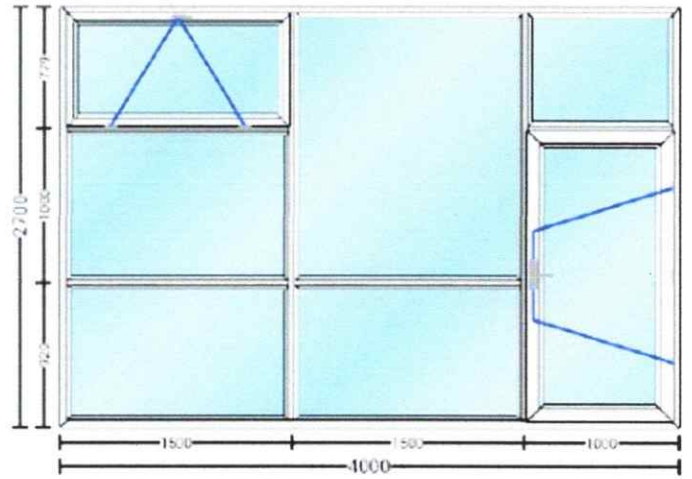
## TEKNİK ŞARTNAME

- 1- C60 Alüminyum doğrama gri 8 mm temperli şeffaf camlı
- 2- -70 C ile + 60 C arasındaki koşullarda sürdürülebilir kalitede olacak ve yüksek UV direncine sahip profil sistemlerinden olacaktır
- 3- Alüminyum malzemeler ile kullanılacak vidalar ( TS 79-80-432 ) ' ye uygun olacak ve mutlak suretle korozyona karşı korunmuş olacaktır.
- 4- Başlıca fiziksel özellikleri : Çekme mukavemeti : 196 – 216 N/mm<sup>2</sup> akma mukavemeti : 156 N/mm<sup>2</sup> Uzatma (%) : 10 Sertlik : 60 – 75 Brinel olmalıdır. Taşıyıcı alüminyum doğrama profillerin et kalınlıkları sahip olmaları gereken mukavemet momentini karşılayacak ve fonksiyonları yerine getirecek min . kesit alanındaki profiller kullanılacaktır.
- 5- Kasa Derinliği : 60 mm
- 6- Kanat Derinliği : 60 mm
- 7- Profil Et Kalınlığı : 2 mm
- 8- Min Cam Kalınlığı : 8mm
- 9- Isı Bariyeri : 14.8



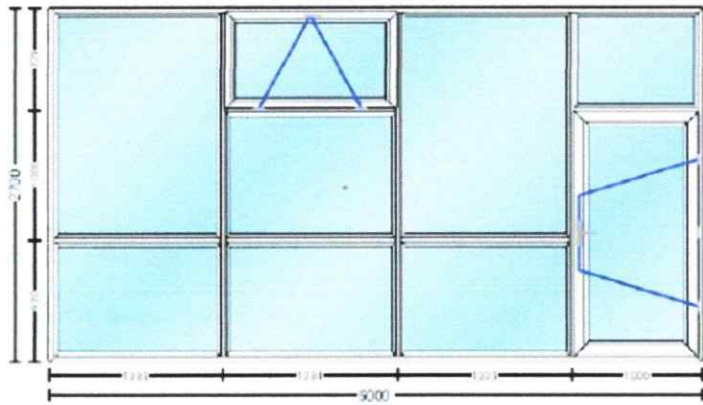
1

Sayı : 5



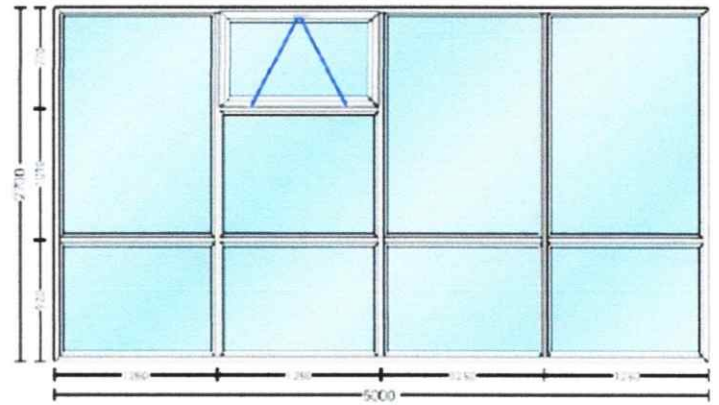
2

Sayı : 5



3

Sayı : 1



4

Sayı : 5